



HO 43871
Nachtclub „L'Amore“ mit LED-Beleuchtung – Funktionsbausatz

Nachtschwärmer finden in diesem Club ein stilvolles Ambiente. Eine rote LED liegt dem Bausatz bei. Passend dazu Viessmann Art. 1506, HO Erotische Tänzerin.

L 9,5 x B 8,5 x H 13 cm

Nightclub „L'Amore“ with LED lighting – Functional kit
Night owls will find a stylish ambience in this club. A red LED is attached to the kit. Matching Viessmann item 1506, HO Erotic dancer.

L 9.5 x W 8.5 x H 13 cm



N 47544
WLZ Lagerhaus – Bausatz

L 24,5 x B 10,5 x H 14,6 cm

WLZ warehouse – Kit

L 24.5 x W 10.5 x H 14.6 cm



N 47900
Betonwerk – Bausatz

L 19 x B 9 x H 5 cm

Concrete factory – Kit

L 19 x W 9 x H 5 cm

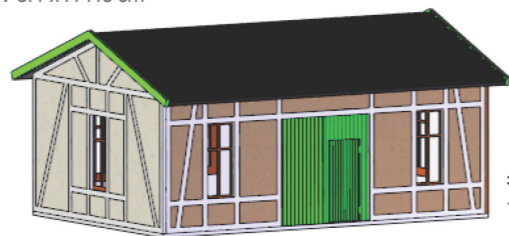


HO 45773
Bekohlungsanlage – Bausatz

L 9,4 x B 3,4 x H 7,8 cm

Coaling facility – Kit

L 9.4 x W 3.4 x H 7.8 cm



3D Grafik
3D graphic

HO 45640
Werkstatt mit Putz-/Fachwerkfassade – Polyplate Bausatz
Zeitloses Werkstattgebäude mit Putz-/Fachwerkfassade aus Polyplate Verbundwerkstoff.

L 10,6 x B 7,1 x 5,5 cm

Workshop with plaster/timber-framed facade – Polyplate kit
Timeless workshop building with plaster/timber-framed facade made of polyplate composite material.

L 10.6 x W 7.1 x 5.5 cm

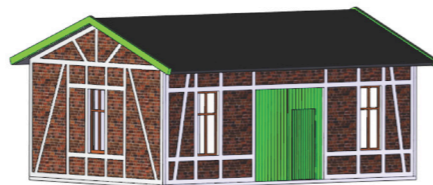


N 47609
Lokschuppen, dreiständig – Bausatz

L 18,5 x B 15 x H 9,5 cm

Loco shed, three track – Kit

L 18.5 x W 15 x H 9.5 cm



3D Grafik
3D graphic

N 47556
Werkstatt mit Ziegel-/Fachwerkfassade – Polyplate Bausatz
Zeitloses Werkstattgebäude mit Ziegel-/Fachwerkfassade aus Polyplate Verbundwerkstoff.

L 5,8 x B 3,9 x H 3 cm

Workshop with brick/timber-framed facade – Polyplate kit
Timeless workshop building with brick/timber-framed facade made of polyplate composite material.

L 5.8 x W 3.9 x H 3 cm

NEUHEITEN NEW ITEMS 2022

Revolutionäre Technik: Motorisierte Straßenfahrzeuge



Die Basis-Modelle sind wie folgt ausgestattet:

- ▶ Infrarot-Kommunikation für Abstandssteuerung
- ▶ Realistische Brems- bzw. Beschleunigungsvorgänge
- ▶ Freie Ladeflächen durch Unterflurantrieb
- ▶ Rundumbeleuchtung, Kabinenbeleuchtung, Bremslichter und Rückfahrcheinwerfer
- ▶ Abblendlicht, Fernlicht, Blinker rechts/links und Warnblinker steuerbar
- ▶ Steuerung über Dauermagnete in der Straße und Fernbedienung
- ▶ Die Fahrzeuge sind kompatibel zu bereits vorhandenen Systemen

Weitere Infos finden Sie in der CarMotion Broschüre oder auf unserer Homepage.

Revolutionary technology: Motorized road vehicles

The basic models are equipped as follows:

- ▶ Infrared communication for distance control
- ▶ Realistic braking resp. accelerating action
- ▶ Free cargo areas due to underfloor drive unit
- ▶ Rotating flashing lights, cabin lighting, braking and reversing lights
- ▶ Low beam, high beam light, direction indicators right/left and warning lights controllable
- ▶ Control by permanent magnets in the road and remote control
- ▶ The vehicles are compatible with already existing systems

For further information, please refer to the CarMotion brochure or to our website.

HO 8000
CarMotion Basis Startset, MB ACTROS Muldenkipper mit Rundumleuchten

Bestehend aus 8010, Ladegerät mit USB-Ladekabel 8400, 12 Dauermagneten 8431 und Magnetstift.



HO 8010
MB ACTROS 3-achs Muldenkipper mit Rundumleuchten, Basis, Funktionsmodell



HO 8011
MB ACTROS 3-achs Sattelschlepper mit Rundumleuchten, Basis, Funktionsmodell



HO 8030
MB ACTROS 3-achs Sattelschlepper, Basis, Funktionsmodell



HO 8210
2-achs Kippanhänger, Funktionsmodell



HO 8211
MEILLER Sattelkipper MHKS 40/2, Funktionsmodell



HO 8230
MB ACTROS 2-achs Betonmischauflieger, Funktionsmodell



HO 8050
Feuerwehr MB ACTROS 3-achs mit Abrollcontainer und Rundumleuchten, Basis, Funktionsmodell



HO 8070
THW MB ACTROS 3-achs mit Abrollcontainer und Rundumleuchten, Basis, Funktionsmodell



- 8400 Ladegerät
Charger
- 8401 Programmiergerät
Programming device
- 8402 Fernbedienung
Remote control
- 8410 Teleskop-Magnetstab
Telescopic magnetic bar
- 8420 Nachrüst-Set für Anhänger und Auflieger, Beleuchtung
Retrofit set for trailers and semitrailers, lighting
- 8422 Nachrüst-Set für kibri Anhänger und Auflieger, Einfachbereifung
Retrofit set for kibri trailers and semitrailers, single tyre
- 8423 Nachrüst-Set für kibri Anhänger und Auflieger, Zwillingsbereifung
Retrofit set for kibri trailers and semitrailers, twin tyre
- 8430 Magnetband
Magnetic tape
- 8431 Dauermagnete, 12 Stück
Permanent magnets, 12 pieces



HO 1377

Reklameschild Tierarzt mit LED-Beleuchtung

Zur Wandmontage. Wartungsfrei dank LED-Beleuchtung.

L 0,95 x B 0,95 x H 0,95 cm

Advertising sign veterinarian with LED lighting

For wall mounting. Maintenance free by LED lighting.

L 0.95 x W 0.95 x H 0.95 cm



HO 1290

Love Mobil mit LED-Beleuchtung, bewegt, Funktionsmodell

Der Wohnwagen schaukelt realistisch hin und her. Wartungsfrei dank LED-Beleuchtung.

L 6,2 x B 6,3 x H 3,6 cm, Einbautiefe 38 mm

Love mobile with LED lighting, moving, functional model

The camper swings back and forth realistically. Maintenance free by LED lighting.

L 6.2 x W 6.3 x H 3.6 cm, mounting depth 38 mm



motorisch bewegter Kran
motorized crane



HO 2630



ROBEL Gleiskraftwagen 54.22 SERSA Version mit motorisch bewegtem Kran, Funktionsmodell für 2L

► Beweglicher Arbeitskran, der motorisch nach rechts und links unbegrenzt schwenkbar ist. Der Kranarm erhebt sich von der Ladefläche und senkt sich anschließend neben dem Gleis.

► Mit elektrischem Antrieb, fahrtrichtungsabhängiger Dreilicht-Spitzenbeleuchtung bzw. roten Schlussleuchten, gelber Warnblinkleuchte. Integriertes Soundmodul für Pfeife und verschiedene betriebsabhängige Geräusche. RailCom-fähiger Digitaldecoder für DCC/MM und Analogbetrieb (DC/AC) mit integriertem Stromspeicher. Mit Kupplungsschächten nach NEM 362 beidseitig, Kurzkupplungskinematik und beiliegender Systemkupplung.

► **Funktionsumfang im Analogbetrieb:** Fahrmodus vorwärts/rückwärts, Bewegung des Kranarms möglich, Warnblinkleuchte und Kabinenbeleuchtung aktiv, Sound aktiv (Lautstärke einstellbar über CV), Licht aktiv.

► **Funktionsumfang im Digitalbetrieb:** Fahrmodus vorwärts/rückwärts, schaltbare Funktionen: Bewegung des Kranarms über Fahrregler, Warnblinkleuchte, Kabinenbeleuchtung, Sound (Lautstärke einstellbar über CV), Pfeife, Kompressorsound, Licht.

LüP 13,4 x B 3,6 x H 4,8 cm

ROBEL track motor car 54.22 SERSA version with motorized crane, functional model for 2 rail version

► *Movable, motorized crane rotating almost without limit to left and right side. The crane arm elevates from cargo area and afterwards moves down beside the tracks.*

► *With electrical drive unit, directional headlights 3 white headlights resp. red tail lights, yellow warning light and white cab lighting. The integrated sound module generating various operating sounds, – pivoting coupler pockets as per NEM 362 at both ends. Load compensation in running mode (digital), – prototypical maximum speed even in analogue mode due to automatic adaptation to excessive supply voltage, – supporting RailCom datagram command confirmations, CV content, address broadcast. With close-coupling kinematics and attached coupler.*

► **Functions in analogue mode:** Driving mode forward/reverse, movement of the crane arm is possible, warning light and white cab lighting active, sound active (volume configurable via CVs), light outputs active.

► **Functions in digital mode:** Driving forward/reverse, functions can be separately switched: Movement of the crane arm via cruise control, warning beacon, cab lighting, Sound (volume configurable via CVs), signal horn, compressor sound, light.

Lob 13.4 x W 3.6 x H 4.8 cm



HO 1398

Moderner Zugzielanzeiger mit LED-Beleuchtung

Zugzielanzeiger der Epochen V – VI mit beidseitiger Anzeige.

L 2,0 x B 0,5 x H 0,9 cm

Modern destination display with LED lighting

Destination display epochs V – VI with double-sided display.

L 2.0 x W 0.5 x H 0.9 cm



HO 1560

Mann im Schaukelstuhl, bewegt

Einfach eine kurze Auszeit mit einem kühlen Bier im Schaukelstuhl genießen! Mit Unterflurantrieb.

Einbautiefe 39 mm

Man in rocking chair, moving

Just enjoy a short break with a cold beer in the rocking chair! With under-floor drive unit.

Mounting depth 39 mm



HO 5017

Stromführende Magnetkupplungen, 2-polig, 3 Paar

Mit diesen Kupplungen können Sie auf einfachste Weise den Strom für die Innenbeleuchtung Ihrer Waggons durch den ganzen Zug führen. Sie werden komplett mit 2 Anschlusskabeln geliefert und können in einen vorhandenen NEM 362-Schacht eingesteckt werden. Die Kupplungen sind kontaktsicher und nicht automatisch entkuppelbar. Trotzdem sind sie sehr leicht zu trennen und zu kuppeln. Aufgrund der dünnen Kabel (0,6 mm) ist ein sehr einfacher Einbau möglich.

Inhalt: 3 Paar mit je 3 Adaptern (S: Norm, M: +0,3 mm und L: +0,6 mm).

Conducting magnetic couplers, 2-pole, 3 pair

These couplers allow you to provide an easy power supply system for the entire train. The couplers are equipped completely with 2 connection cables and fit into the standard NEM 362 coupling shaft. The couplers are contact-proof and cannot be uncoupled automatically, yet easy to separate and to couple. The thin cables (0.6 mm) allow a very easy mounting.

Contents: 3 pairs with 3 adapters each (S: norm, M: +0.3 mm and L: +0.6 mm).



8999 Viessmann Katalog 2022/2023/2024 DE/EN
Viessmann catalogue 2022/2023/2024 German/English



HO 38179

Bushaltestelle mit Flachdach – Bausatz

L 5,1 x B 2,8 x H 3,1 cm

Bus stop with flat roof – Kit

L 5.1 x W 2.8 x H 3.1 cm



N 37125

Bushaltestelle mit Flachdach – Bausatz

L 2,8 x B 1,5 x H 1,7 cm

Bus stop with flat roof – Kit

L 2.8 x W 1.5 x H 1.7 cm



HO 39256

Wartungshalle Deutsche Bahn, modern – Bausatz

Mit durchgehender Wartungs- und Reparaturgrube. Durchgehend befahrbar mit 2- oder 3-Leiter Fahrzeugen. Schienenprofile sind im Lieferumfang enthalten. Die beiden Rolltore sind vormontiert und zum manuellen Aufrollen geeignet. Das Dach ist abnehmbar. Die Halle kann mit einem zweiten Bausatz verlängert werden (in Schritten von 7 cm).

Mit Fundament L 34,9 x B 14,3 x H 12,5 cm

Maintenance hangar Deutsche Bahn, modern – Kit

With an end-to-end maintenance and repair pit. Continuously accessible for 2 or 3 rail vehicles. Rail sections are included in delivery. The 2 roller shutters are pre-assembled and can be rolled up manually. The roof is removable. The hall can be extended with a second kit (in steps of 7 cm).

With base L 34.9 x W 14.3 x H 12.5 cm



N 37386

Benzinfässer, 32 Stück – Bausatz

Benzinfässer von Shell, ARAL und Esso.

Ø 0,43 x H 0,58 cm

Oil drums, 32 pieces – Kit

Petrol drums from Shell, ARAL and Esso.

Ø 0.43 x H 0.58 cm



N 37740

20-Fuß High Cube Container, 6 Stück – Bausatz

High Cube Binnencontainer Htt 6/251. Solche Container werden als kompakte Transportmittel auf der Straße, Schiene oder auf dem Wasser verwendet.

L 3,8 x B 1,5 x H 1,8 cm

20 ft high cube container, 6 pieces – Kit

Inland high cube container Htt 6/251. More and more containers are used for consolidated transports on streets, tracks and water.

L 3.8 x W 1.5 x H 1.8 cm